

Fotobingo im Wurmatal

zwischen Bardenberg-Pley und Herzogenrath-Further Str.

Dieses Bingo kannst Du auch alleine spielen.

Dann lockt es Dich zu einem Entdeckungsspaziergang durch das wunderschöne Naturschutzgebiet des Wurmtals. Vogelgezwitzcher und Bachplätschern sowie stolze Findermomente inklusive! Ziel ist es möglichst schnell 5 Motive aus einer Reihe zu finden. Beim Bingo darfst Du selber entscheiden welche Reihe das ist, ob waagrecht oder senkrecht. **Variante:** Als einfache Foto-Such-Rallye geht es natürlich auch! Wie viele Bilder findest du?

Oder du bringst ein wenig Action ins Spiel, suchst Dir ein oder mehrere Gegner*innen und spielst das Bingo auf Zeit. Natürlich könnt ihr euch auch in kleinen Teams zusammen tun.

Ziel: Wer findet zuerst alle Motive einer Fotoreihe?

Als Nachweis, dass Ihr die Motive wirklich entdeckt habt, fotografiert Ihr sie. Je nach Spielvariante könnt Ihr sie zum Spielende den anderen Teams auf Eurer Kamera oder Eurem Smartphone zeigen. Oder Ihr richtet eine Spielgruppe bei einem Messenger eurer Wahl ein und teilt die Fotos direkt miteinander.

Variante 1:

Ihr startet zeitgleich von unterschiedlichen Startpunkten.

Jede*r hat einen Bingozettel digital oder ausgedruckt vor sich.

Ziel ist es möglichst schnell 5 Motive aus einer Reihe zu finden.

Beim Bingo darfst Du selber entscheiden welche Reihe das ist, ob waagrecht oder senkrecht. Wenn Du die Reihe voll hast, sagst Du Deinen Gegner*innen Bescheid.

Dann trifft Ihr Euch um das Ergebnis zu kontrollieren.

Vielleicht habt Ihr ja Lust und spielt mit Variante 3 weiter, bis alle Motive des Bingos gefunden sind.

Variante 2:

Ihr verabredet ein Zeitfenster für das Spiel, z.B. eine Stunde.

Wer findet in dieser Zeit die meisten Motive?

Variante 3:

Für diese Variante müsst ihr euch in einer Gruppe online organisieren.

Sobald ein Foto dort rein gestellt wird, gilt das Motiv als gefunden.

Das Spiel ist vorbei, wenn alle Motive gefunden wurden.

Zum Schluss zählt ihr durch, welches Team am meisten Motive gefunden hat.

Viel Vergnügen!

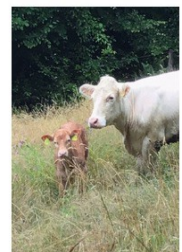
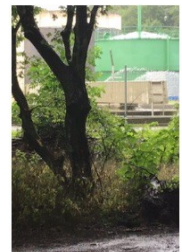
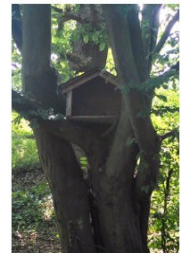
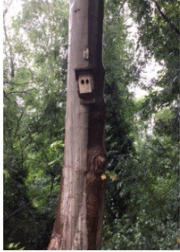
Alle Motive lassen sich auf dem eingezeichneten Rundweg durchs Wurmthal finden. Bitte nicht die Wege verlassen!



An welchem Startpunkt ihr beginnt und in welcher Richtung ihr den Rundweg lauft ist egal.

Kommt ihr aus Würseln und Umgebung, dann bietet es sich an, in Bardenberg-Pley zu starten (1). Für Herzogenrather ist der Start am Waldparkplatz (2) Ende der Furber Str. Wer in Straß wohnt, kann von der Driescher Straße aus den Tunnel unter der Eisenbahnlinie nutzen (3), um auf den Rundweg zu kommen.

Der Weg ist ca 5,5 km lang. Das sind ein bis eineinhalb Stunden Fotobingo-Vergnügen, wenn ihr zu Fuß unterwegs seid. Mit dem Fahrrad geht es natürlich auch, aber da muss man schon gut aufpassen, dass man alles entdeckt und auf einem Stückchen vom Weg sind auch Treppenstufen zu bewältigen.



Für die ganz Kleinen in der Familie haben wir hier ein Extrablatt. Bestimmt schaffen sie es selbst alle Bilder vom eigenen Blatt zu finden!

